

Rechtsberatung Im Rahmen unseres Zuständigkeitsbereichs bieten wir eine gebührenfreie rechtliche Beratung an.

Tel. 0731 50 23851 · Krstimir Krizaj

E-Mail: recht@studierendenwerk-ulm.de

Versicherung Die gesetzliche Unfallversicherung besteht bei allen Tätigkeiten in den Hochschuleinrichtungen und auf dem Weg dorthin und wieder zurück.

Zusätzlich sind Studierende über ihren Studierendenwerksbeitrag versichert:

Die **Freizeit-Unfallversicherung** bietet Schutz für immatrikulierte Studierende während der Freizeit, bei Praktika und prüfungsvorbereitenden Tätigkeiten außerhalb der Hochschule. Versichert sind:

- Invalidität, Tod und Bergungskosten
- Unfälle bei der Betätigung bei einem Beruf oder Gewerbe – auch als Werkstudent –, für die nach dem SGBVII die zuständige Berufsgenossenschaft einzutreten hat, wenn diese Tätigkeit zum Studium gehört;
- Studierende, die ein oder zwei Auslandssemester absolvieren;
- immatrikulierte Studierende während Auslandssemestern bzw. Auslandspraktika im Rahmen des ERASMUS-Programms für max. 24 Monate;

Ausgenommen sind Praktika, die nicht im direkten Zusammenhang mit dem Studium stehen.

Die **Garderobenversicherung** kommt im Mensen- und Cafeterienbereich auf für Kleidungsstücke und Gebrauchsgegenstände wie Schirme, Taschen etc., ausgeschlossen sind Bargeld, Schmuck und Laptop.

Schadensfallmeldung:

Bitte melden Sie alle Schadensfälle umgehend an das Sekretariat des Studierendenwerkes:

Tel. 0731 50 23810 oder

versicherung@studierendenwerk-ulm.de



GEMEINNÜTZIG UND FAIR!

Das Studierendenwerk Ulm ist eine gemeinnützige Einrichtung, die grundsätzlich nicht auf Gewinnerzielung angelegt ist. Erwirtschaftete Überschüsse werden für die Rückzahlung von vorhandenen Verbindlichkeiten, zur Bildung von Eigenkapital als Rücklage für Ersatzbeschaffung und Neuinvestitionen verwendet, wie z.B. der Modernisierung der Mensa im Elsässerbau.

Wir finanzieren uns durch Umsatzerlöse und betriebliche Erträge (ca. 71 %), Zuschüsse des Landes Baden-Württemberg (ca. 14 %), Beiträge der Studierenden (ca. 12 %) und sonstige Zuschüsse und Erlöse (ca. 3 %).



**Studierendenwerk
Ulm** fair.supportive.competent

Anstalt des öffentlichen Rechts
James-Franck-Ring 8 · 89081 Ulm
Tel. 0731 50 - 23810
Facebook: Studierendenwerk Ulm

Alle Infos, Termine und Ansprechpersonen finden Sie auf unserer Website

www.studierendenwerk-ulm.de



**Studierendenwerk
Ulm** fair.supportive.competent

AN DER HFG SCHWÄBISCH GMÜND
MIT SERVICE RUND UMS STUDIUM

FÜR SIE DA!





**Studierendenwerk
Ulm** fair_supportive_competent

Das Studium ist eine Zeit großer Anforderungen. Mit unserem Service rund ums Studium erleichtern wir Ihnen den Alltag. Alles professionell und aus einer Hand: Essen, Studienfinanzierung, Wohnen, Beratung, Versicherung und weitere Leistungen!

Das Studierendenwerk Ulm sorgt für die wichtige soziale Infrastruktur an der Hochschule. Dies wird durch den Studierendenwerksbeitrag grundfinanziert, der von allen Studierenden solidarisch geleistet wird. Als gemeinnützige Einrichtung ist das Studierendenwerk **nicht** auf Gewinnerzielung angelegt und kann die Leistungen zu einem optimalen und fairen Preis-Leistungs-Verhältnis anbieten.

Mensa In der Mensa im Elsässerbau bieten wir Ihnen unkompliziert eine vielseitige Verpflegung an. Außerhalb der Mittagessenszeiten können Sie in unseren Räumen entspannt sitzen, lernen und unser Cafeteriaangebot nutzen. Im Sommer erfreut sich der Außensitzbereich im Hof großer Beliebtheit. Übrigens, bei uns können Sie mit gutem Gewissen genießen: unser Kaffee stammt ausschließlich aus fairem Handel, Salate kommen überwiegend aus kontrolliertem Anbau und der Fisch nur aus ungefährdeten Beständen. Sie können bar oder mit Ihrer Chipkarte bezahlen. Mit dem **Autoload-Verfahren** (Guthaben aufladen „on-Demand“) sind Sie immer liquide. Außerhalb der Öffnungszeiten sichern unsere **Verkaufsautomaten** die Versorgung mit Getränken und Snacks. Wir bewirten mit unserem **Catering** bei Veranstaltungen Ihre Gäste.

Mensa Mo–Fr 8.45 bis 15.00 Uhr

Essensausgabe Mo–Do 11.45 bis 13.30 Uhr
Tel. 07171 602 653 · Hildegard Marschall

Wohnen Das Studierendenwohnhaus in der Neißestraße bietet 279 Wohnplätze. Ein behindertengerechtes Apartment ist im Erdgeschoss vorhanden.
Tel. 0731 50 23848 · Kathrin Karnath
E-Mail kathrin.karnath@studierendenwerk-ulm.de

MENSA

*Mensa mit ganztägigem
Cafeteriabetrieb
Verkaufsautomaten
Catering*

WOHNEN

*Studierendenwohnhaus
Privatzimmervermittlung*

BAFÖG

*und KfW-Studienkredit und
Darlehensberatung
Regelmäßige Termine vor Ort*

KINDER

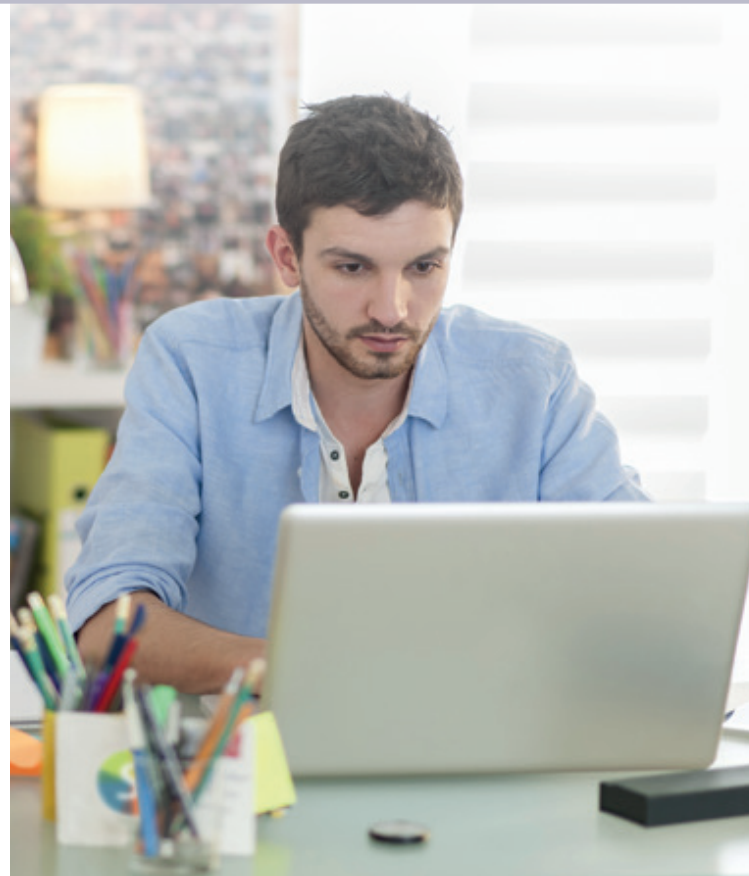
*Mensa-Kids bis 10 Jahre
essen umsonst*

BERATUNG

*Psychosoziale Beratung
Rechtsberatung*

VERSICHERUNG

*Freizeitunfallversicherung
Freizeitunfallversicherung
im Auslandssemester
Garderoberversicherung*



Kinder essen in Begleitung eines Elternteils in der Mensa umsonst. Die Mensa-Kids-Ausweise erhalten Sie an der Kasse der Mensa.

Studienfinanzierung Wir beraten Sie über verschiedene Möglichkeiten der finanziellen Absicherung wie Bafög, Bildungskredit, KfW-Studienkredit. Regelmäßig findet eine Beratung vor Ort statt, die Termine finden Sie auf unserer Website. Den Bafög-Servicepoint in Ulm erreichen Sie Mo–Do von 7.00 bis 15.00 Uhr, Freitag bis 13 Uhr
Tel. 0731 50 252 -46, -47, -48
E-Mail: bafoeg@studierendenwerk-ulm.de

Psychosoziale Beratungsstelle

Wir unterstützen und beraten auch in besonderen sozialen Situationen. Mit Einzelberatungen und Kursangeboten bieten wir Hilfestellungen zur Lösung von persönlichen oder studienbedingten Problemen an. Weitere Informationen und unser Kursprogramm finden Sie auf unserer Website.

Terminvereinbarung:

Tel. 0731 50 23811 von 8.00–11.00 Uhr oder
E-Mail: pbs@studierendenwerk-ulm.de